

ABDERZAK HOUMI - COMPAGNIE X-PRESS  
artiste associé à la Scène nationale de l'Essonne



# SIKAP

pièce pour cinq danseurs indonésiens - création 2019 - 30 minutes

compagnie conventionnée par le Ministère de la Culture et par la Région Centre



# PROPOS

Sikap, qui signifie « attitude » en indonésien, est avant tout une rencontre. Un chorégraphe et quatre danseurs indonésiens venus des quatre coins de ce gigantesque pays transcontinental, sont rassemblés par trois instituts français dans un lieu de création des plus inspirants, le Nuart (galerie d'art située à Bandung). La particularité de cette rencontre réside dans l'envie d'offrir à l'autre « sa » danse. Certains pratiquent le « piring », d'autres le « randai », ou encore le « sewa » et l'« adok »... Danses traditionnelles très différentes les unes des autres, elles peuvent être cultuelles, spirituelles, ou encore venir du combat. Inspiré par la gestuelle de chacun, Abderzak Houmi propose dans cette pièce une fusion de styles. De la même manière que le chorégraphe casse les codes de la danse hip hop pour développer le mouvement, il bouscule la danse de ces Quatre pour la mettre au service d'un propos. Les danseurs incarnent les mouvements à leur façon dans une volonté d'exprimer leur être à tout prix.



## DISTRIBUTION

chorégraphie : Abderzak Houmi  
interprétation : Erwin Mardiansyah, Krisna Satya, Siska Aprisia, Tazkia Hariny Nurfadlillah, Abderzak Houmi  
création lumière : Jean-Marie Lelièvre.

## COPRODUCTION

institut français Jakarta - Indonésie  
institut français Bandung - Indonésie  
institut français Makassar - Indonésie  
institut français de Paris - France  
Festival Sasikirana - Indonésie

## ACCUEIL RÉSIDENCE

NuArt Museum - Bandung - Indonésie  
E.Malraux Joué-lès-Tours - France  
La Pléiade - La Riche - France  
Festival Traces Contemporaines - France

## SUBVENTIONS

Conventionnée DRAC Centre Val-de-Loire  
Conventionnée Région Centre Val-de-Loire  
Subventionnée par le C. Départemental 37  
Subventionnée par la Ville de Joué-lès-Tours



## LOGISTIQUE

---

### ARRIVÉES et TRANSPORTS

---

- J-1 midi : 2 techniciens  
4 danseurs  
1 chargée de production  
Le chorégraphe

Tous = 1 mini-bus de Joué-lès-Tours

---

### HEBERGEMENTS

---

- 8 singles\* J-1
- 8 singles\* J

\* Hôtel 2 étoiles minimum

---

### REPAS

---

J-1	16 def tarif SYNDEAC
J midi	8 def tarif SYNDEAC

J soir	pris en charge direct des repas* après la représentation pour 8 personnes
--------	--

\* Hyper-Allergie arachides et lentilles



## BESOINS TECHNIQUES

---

### PLANNING

---

J-1	
14h-18h	montage
18h-21h	réglages
J	
09h-13h	conduite - répétition - filage
14h-18h	OFF
18h-19h	raccord
20h30	représentation

---

### LUMIÈRES

---

40 circuits

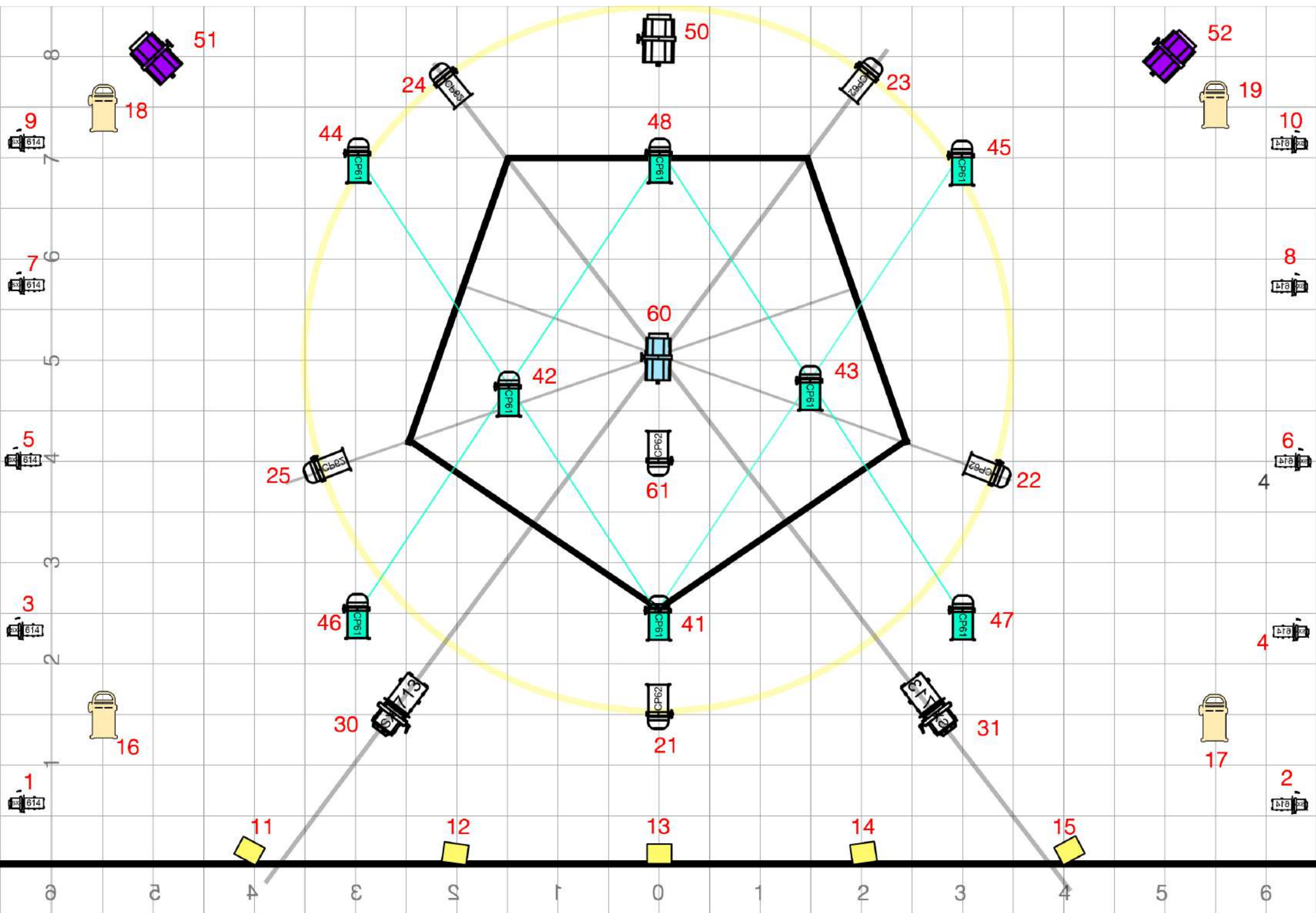
Au grill :

- 10 Pc1Kw
- 3 PC 2kw
- 4 PAR 64 cp60
- 6 PAR 64 cp62
- 2 713sx

Au sol :

- 10 614sx (ou 613sx selon le lieu)
- 5 quartz 500\*

\* La compagnie amène les QUARTZ 500 ainsi que la console Congo Kid.





## BESOINS TECHNIQUES

---

### SON

---

à fournir :

- Système de diffusion processé
- SUB (L Accoustics/D&B)
- 6 Retours + SUB au plateau
- 2 DI BSS 133 en régie
- 1 Lecteur CD avec auto-pause

La compagnie amène :

- 1 Ordinateur Portable
- 1 CD

---

### PLATEAU

---

à fournir :

- Tapis danse noir installé avant notre arrivée
- Pendrillonage à l'italienne noir
- Système interphonie
- Bouteilles d'eau (6 par jours)
- Serviettes (6 par jours)
- CLEAN plateau juste après réglages lumières

La compagnie amène :

- scotch scénographie
- 1 valise de costume

---

### RÉGIE

---

- La régie est installée dans l'axe central du plateau et accessible directement par la salle
- Eclairage de régie (pupitres d'éclairage, lecteurs CD, pupitre son)
- 2 DI BSS 133 en régie
- Eclairage de la salle, commande rideau, contrôlés de la régie ou par du personnel de la salle.

---

## LOGES

---

à fournir :

- 2 loges chauffées
- Douches et toilettes
- 6 serviettes par jour
- 1 table et fer à repasser
- Catering salé et sucré pour 6 personnes

\*Hyper-Allergie arachides et lentilles

---

## INFOS

---

- Prévoir une place de PARKING pour le véhicule stationnement :  
Renault Trafic L2H1, CH-135-HA

- Toute adaptation de cette fiche technique ne se fera qu'en accord avec l'équipe technique de tournée

---

## VIDEOS

---

<https://www.cie-xpress.org/sikap>



# CONTACTS

Emmeline Taru  
CHARGÉE DE PRODUCTION ET D'ADMINISTRATION

+33 (0)2 47 78 75 39  
[administration@cie-xpress.org](mailto:administration@cie-xpress.org)

7 RUE D AMBOISE  
37300 JOUE LES TOURS  
FRANCE

---

[WWW.CIE-XPRESS.ORG](http://WWW.CIE-XPRESS.ORG)

---

